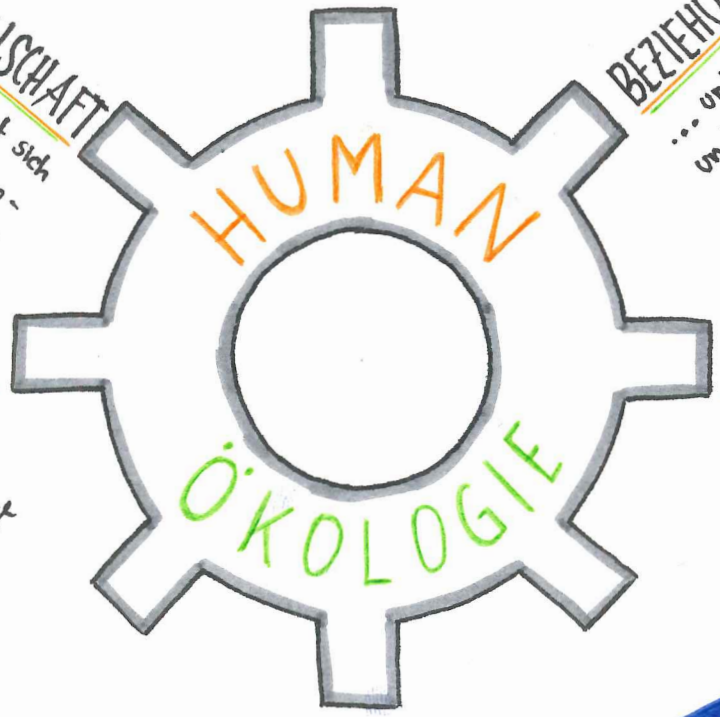
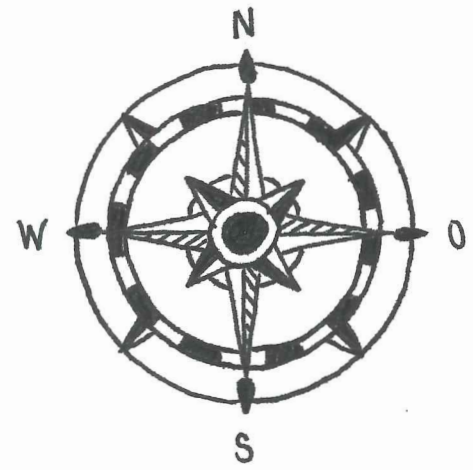


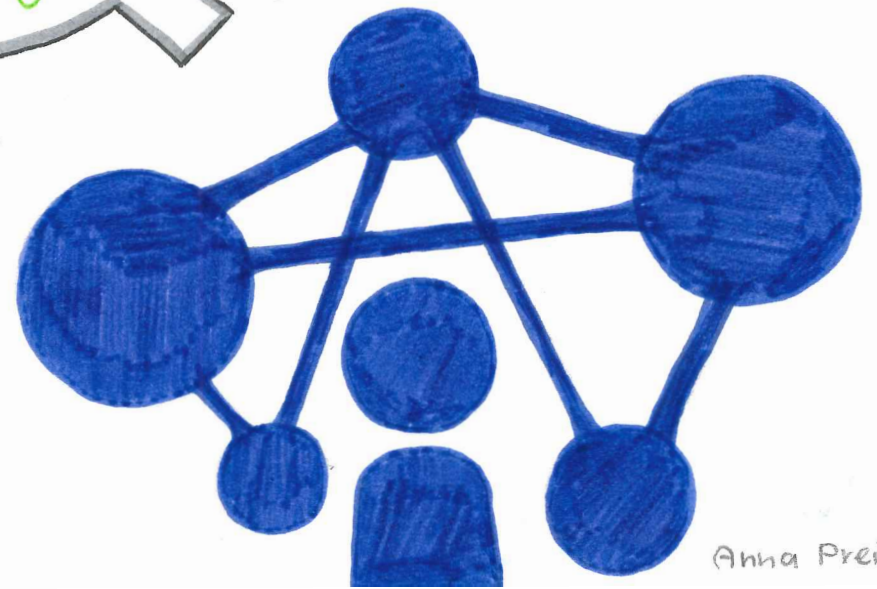
VERBINDUNGSWISSENSCHAFT  
 Humanökologie ist interdisziplinär und eignet sich als Verbindungswissenschaft für die Fachdisziplinen Psychologie, Biologie, Medizin, Soziologie, Wirtschaftswissenschaften und Umweltwissenschaften. Sie beschäftigt sich mit den Beziehungen zwischen Menschen und der Umwelt.

ORIENTIERUNGSWISSENSCHAFT  
 Humanökologie ist lösungsorientiert. Soll- und Ist-Zustand werden gleichermaßen betrachtet. Allgemeines Ziel ist die nachhaltige Entwicklung in allen Lebensbereichen.



BEZIEHUNGSWISSENSCHAFT  
 ... untersucht Beziehungen zwischen Mensch und Lebewesen und unbelebter Natur. Damit ist die Humanökologie ein systemischer Ansatz. Dem systemischen Denken kommt besondere Bedeutung zu.

SYSTEMWISSENSCHAFT  
 Ein System beschreibt ein Gebilde, dessen Teile in einer wechselwirkenden Beziehung stehen. (z.B. Ökosysteme, Familiensysteme)



- Ziele** - Nachhaltige Entwicklung
- Gesundheit
  - Lebensqualität
  - Umweltschutz
  - Nachhaltige Wirtschaft

- SÄULEN**
- Hausverstand
  - Umwelt
  - Mensch
  - Angewandtheit
  - Nachhaltigkeit
  - Ökologie



**3 SPHÄREN**

- Soziale Sphäre -

Ich beeinflusse durch meine Kommunikation meine Familie, meine Freunde, meine Kollegen in der Schule und ich werde von diesen beeinflusst.

- Persönliche Sphäre -

Ich beeinflusse meine Fitness körperliche Gesundheit, psychische Gesundheit und ich werde davon beeinflusst.

- Umweltsphäre -

Ich beeinflusse die Wirtschaft, Natur, Erde und ich werde von diesen beeinflusst.

**Humanökologie**

= die Lehre von den Beziehungen der Menschen zu ihrer Umwelt und zu sich selbst

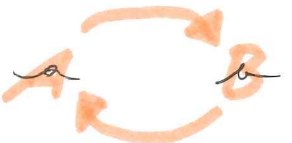


**SYSTEMISCHES DENKEN**

**Definition:** Teile, die miteinander in Beziehung stehen.

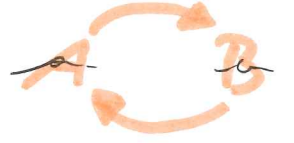
**Rückkopplung:**

**Negative Rückkopplung:**



- A wirkt fördernd auf B
- B wirkt hemmend auf A
- Stabil, katastrophenfrei
- Bsp → Räuber-Beute-System

**Zeitverzögerte negative Rückkopplung:**



Bsp → Fast-Food u. Übergewicht



**Positive Rückkopplung:**



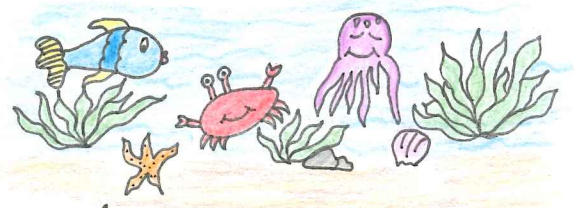
- A wirkt fördernd auf B
- B wirkt fördernd auf A
- Eskalation "Tupelkreis"
- Bsp → Stadtbau - Autoverschleiß

**EIGENSCHAFTEN**

- Rückkopplung
- Komplexität
- Dynamik (Veränderlich)
- autonom
- Selbstregulation (Homöostase)
- Wechselwirkung mit Systemumfeld

**Systeme, die für Humanökologie relevant sind**

- ↳ Sozialsysteme u. Wirtschaftssysteme
- ↳ Immunsystem u. Nervensystem
- ↳ Stadtökosysteme u. Ökosystem Meer



Ökosystem Meer