

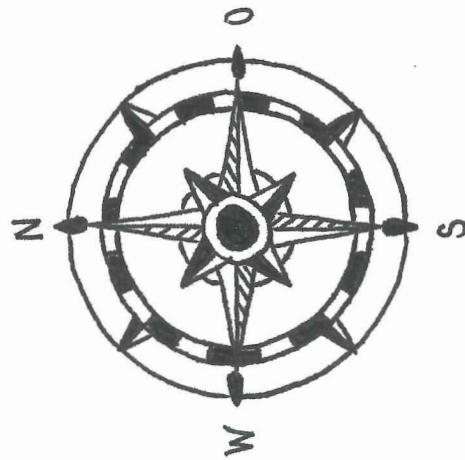
SS

VERBINDUNGSWISSENSCHAFT

Humanökologie ist interdisziplinär und eignet sich als Verbindungswissenschaft für die Fachdisziplinen Psychologie, Biologie, Medizin, Soziologie, Wirtschaftswissenschaften und Umweltwissenschaften. Sie beschäftigt sich mit den Beziehungen zwischen Menschen und der Umwelt.

ORIENTIERUNGSWISSENSCHAFT

Humanökologie ist lösungsorientiert. Soll- und Ist-Zustand werden gleichermaßen betrachtet. Allgemeines Ziel ist die nachhaltige Entwicklung in allen Lebensbereichen.

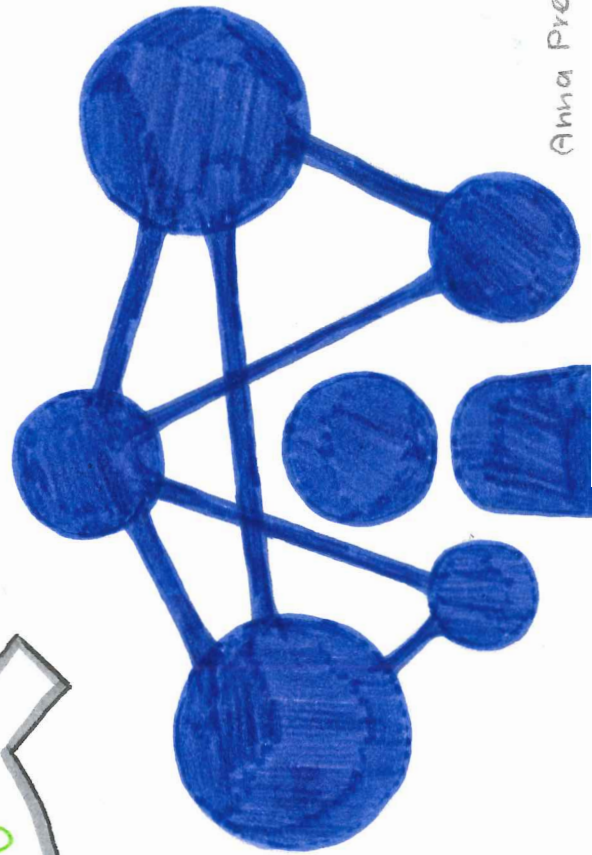


BEZIEHUNGSWISSENSCHAFT

... untersucht Beziehungen zwischen Mensch und Lebewesen und unbelebter Natur. Damit ist die Humanökologie ein systemischer Ansatz. Dem systemischen Denken kommt besondere Bedeutung zu.

SYSTEMWISSENSCHAFT

Ein System beschreibt ein Gebilde, dessen Teile in einer wechselseitigen Beziehung stehen. (z.B. Ökosysteme, Familiensysteme)

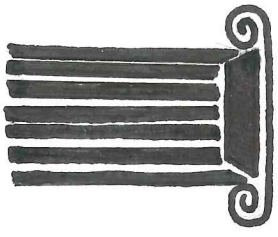


Ziele

- nachhaltige Entwicklung
- Gesundheit
- Lebensqualität
- Umweltbewusst
- nachhaltige Wirtschaft

Säulen

- Umwelt
- Wirtschaft
- Soziale Gerechtigkeit
- Kultur
- Technologie



Systemisches Denken

Definition: Teile, die miteinander in Beziehung stehen.

Rückkopplung:

Negative Rückkopplung



- A wirkt fördernd auf B
- B wirkt hemmend auf A
- Stabli, Kapazitätsfenster
- Bsp → Käufer-Bank-System

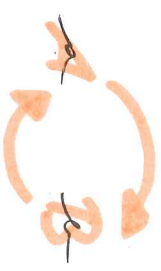
• Sicherheitsgeck: negative Rückkopplung



- Bsp → Fast-Food u. Abhängigkeit

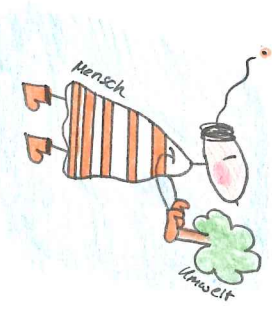


• Positive Rückkopplung



- A wirkt fördernd auf B
- B wirkt fördernd auf A
- Skalation "Tupfleck" u. "Schalation"
- Bsp → Skarsteinbau - durchwächst

= die Lehre von den Beziehungen der Menschen zu ihrer Umwelt und zu sich selbst



Humanökologie

- Soziale Sphäre -

Ich beeinflusse durch meine Kommunikation meine Familie, meine Freunde, meine Kollegen in der Schule und ich werde von diesen beeinflusst.

3 Sphären

- Umweltsphäre -

Ich beeinflusse die Wirtschaft, Natur, Erde und ich werde von dieser beeinflusst.

- Persönliche Sphäre -

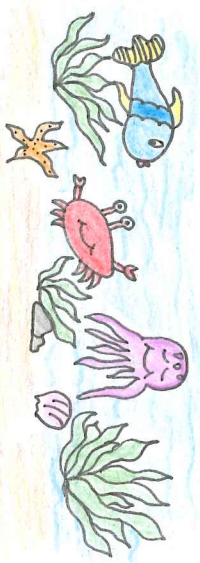
Ich beeinflusse meine Tüchtigkeit, Gesundheit, psychische Gesundheit und ich werde davon beeinflusst.

Eigenschaften

- Rückkopplung
- Komplexität
- Dynamik (Veränderung)
- Autonomie
- Selbstregulation (Homöostase)
- Wechselwirkung mit Systemumfeld

Systeme, die für Humanökologie relevant sind

- ↳ Sozialsysteme u. Wirtschaftssysteme
- ↳ Immunsystem u. Nervensystem
- ↳ Ökosystem u. Ökosystem Meer



↑ Ökosystem Meer ↓